

.....
「地域学校協働活動」とは、地域の高齢者、成人、学生、保護者、PTA、NPO、民間企業、団体・機関等の幅広い地域住民等の参画を得て、地域全体で子供たちの学びや成長を支えるとともに、「学校を核とした地域づくり」を目指して、地域と学校が相互にパートナーとして連携・協働して行う様々な活動です。

地域が学校・子供たちを応援・支援するという一方向の関係だけではなく、子供の成長を軸として、地域と学校がパートナーとして連携・協働し、互いに膝を突き合わせて、意見を出し合い、学び合う中で、地域の将来を担う人材の育成を図るとともに、地域住民のつながりを深めることにより、自立した地域社会の基盤の構築・活性化を図る「学校を核とした地域づくり」を推進し、地域の創生につながっていくことが期待されます。

以下の問に答えなさい。

問1. <資料 1> 地域学校協働活動による効果(子供)について説明しなさい。

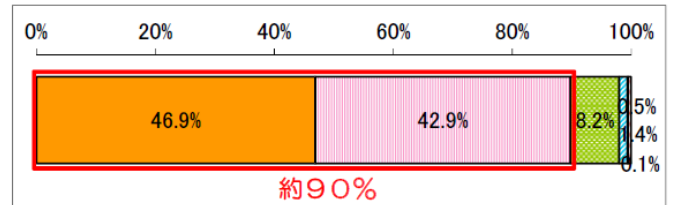
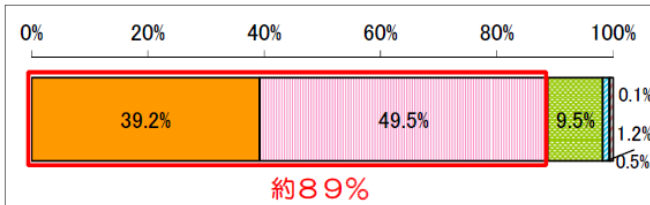
問2. <資料 1> 地域学校協働活動による効果(子供)及び<資料 2> 地域全体で未来を担う子供たちの成長を支える仕組み(活動概念図)を参考に、上記の説明にある地域における学校との協働体制が有効だとする提案について、考察しなさい。

<資料 1> 地域学校協働活動による効果(子供)

子供たちへの効果

◆実際に本部事業に参加してみて、子供たちが地域住民と交流することにより、様々な体験や経験の場が増え、**コミュニケーション能力の向上**につながった。

◆実際に本部事業に参加してみて、子供たちが地域住民と交流することにより、様々な体験や経験の場が増え、**地域への理解・関心が深まった**。



■ とても思う ■ やや思う ■ どちらともいえない ■ あまりそう思わない ■ まったくそう思わない ■ 無回答

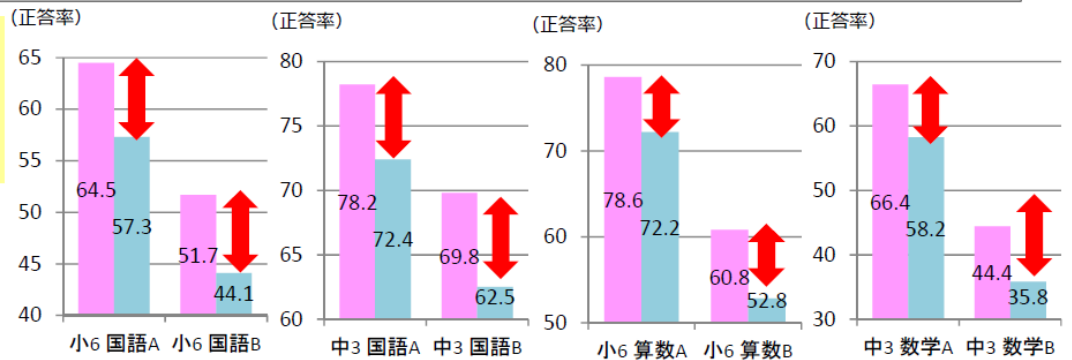
(「平成27年度地域学校協働活動の実施状況アンケート調査」文部科学省・国立教育政策研究所。上記は学校を対象とする調査結果。)

◆ 保護者や地域住民の学校支援ボランティア活動が進んでいる学校ほど学力が高い。

「地域には、ボランティアで学校を支援するなど、**地域の子供たちの教育に関わってくれる人が多いと思うか**」への回答と学力テストの正答率

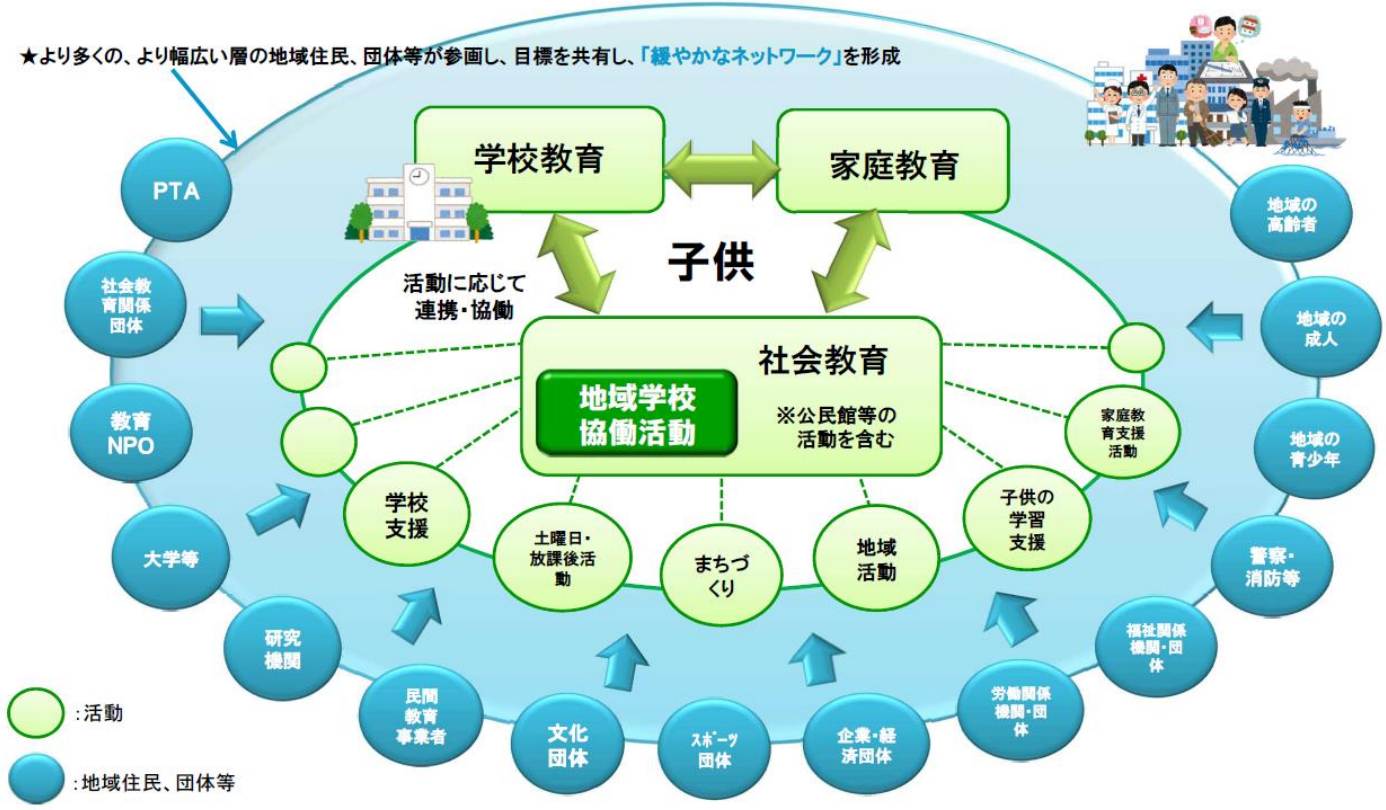
■ そう思う ■ そう思わない

(平成25年度全国学力・学習状況調査(きめ細かい調査)の結果を活用した学力に影響を与える要因分析に関する調査研究 国立大学お茶の水女子大学平成26年3月)



<資料 2> 地域全体で未来を担う子供たちの成長を支える仕組み(活動概念図)

- ◎ 次代を担う子供に対して、どのような資質を育むのかという目標を共有し、地域社会と学校が協働。
- ◎ 従来の地縁団体だけではない、新しいつながりによる地域の教育力の向上・充実は、地域課題解決等に向けた連携・協働につながり、持続可能な地域社会の源となる。



出典:「社会教育法の改正及び地域学校協働活動の推進に向けたガイドラインについて」、文部科学省、平成 29 年 4 月