

令和4年度 総合型選抜 課題探究型 総合考査 問題用紙【幼児教育保育コース】

試験時間:60分

.....

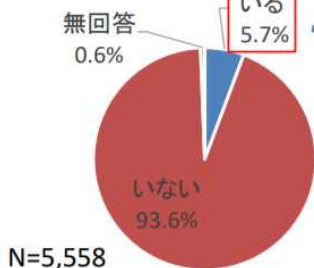
近年、「ヤングケアラー」に注目が集まっている。この「ヤングケアラー」とは、本来であれば大人が担うと考えられるような家事をはじめ、両親・祖父母・きょうだいなどの家族の世話や介護を行っている子どものことである。この「ヤングケアラー」について、厚生労働省と文部科学省は令和2年12月～令和3年1月にかけて実態調査を行った。調査の結果を受け、国も「ヤングケアラー」に対する支援について検討を始めた。

問1. <図1・2>、<表1>から「ヤングケアラー」の実態についてどのようなことが読み取れるか。読み取った内容について詳しく述べなさい。

問2. <表2>は学校に質問をしたアンケート結果である。この<表2>は「『ヤングケアラー』の概念を認識しているか。」という問い、つまり「ヤングケアラー」という言葉を知っているかといった質問に対する回答をまとめたものである。

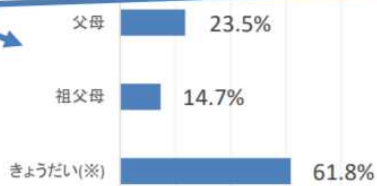
<表2>をはじめ、<図1・2>、<表1>から読み取った内容を踏まえ、「ヤングケアラー」に対してどのような支援が必要だと思うか、考えをまとめて提言をしなさい。

【中学2年生】



N=5,558

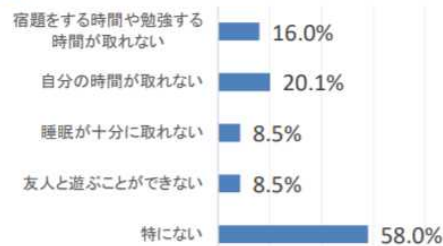
「いる」と答えた人のうち、
世話をしている家族の内訳（複数回答）



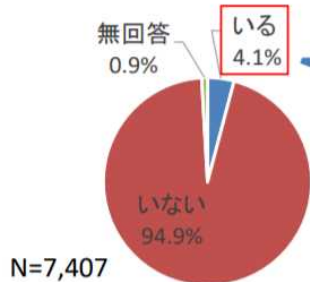
※きょうだいの状況（複数回答）

幼い73.1%、身体障がい5.6%、知的障がい14.7%、
精神疾患・依存症（薬い含む）4.6%、精神疾患・依存症以外の病気0.5%

世話をしているために、
やりたいけれどできていないこと（複数回答）



【全日制高校2年生】



N=7,407

「いる」と答えた人のうち、
世話をしている家族の内訳（複数回答）



※きょうだいの状況（複数回答）

幼い70.6%、身体障がい6.6%、知的障がい8.1%、
精神疾患・依存症（薬い含む）1.5%、精神疾患・依存症以外の病気0.7%

世話をしているために、
やりたいけれどできていないこと（複数回答）

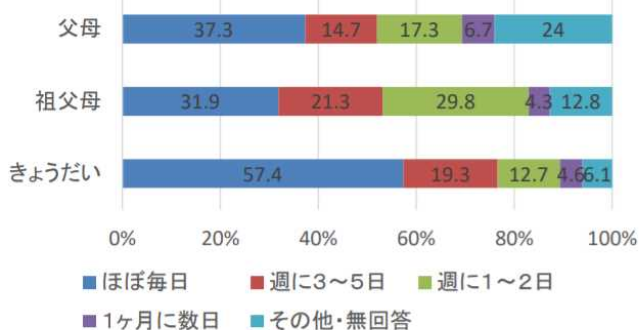


<図1> 家族の中に世話をしている人がいる割合

【中学2年生】

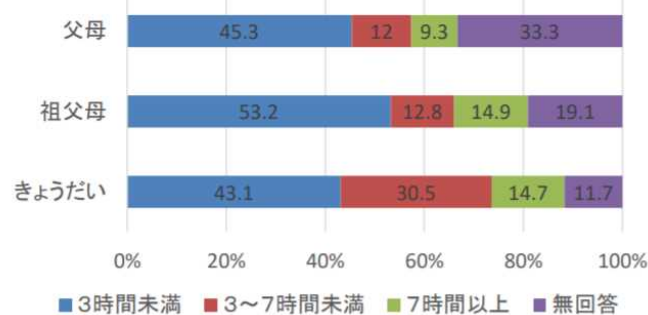
(世話の頻度)

N=319



(世話に費やす時間)

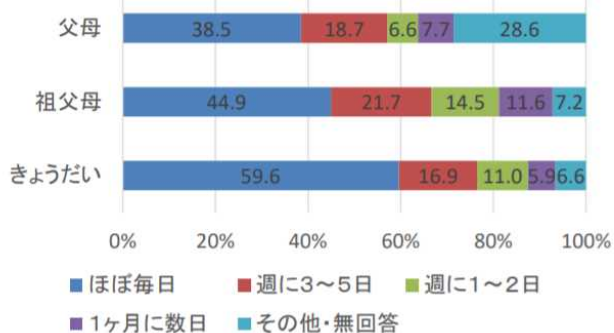
N=319



【全日制高校2年生】

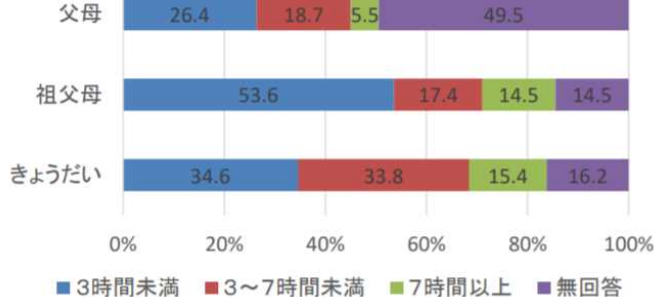
(世話の頻度)

N=307



(世話に費やす時間)

N=307



<図2> 家族の世話をしている頻度と時間数

<表1>学校や大人に助けてほしいこと、必要な支援（複数回答）

(%)

	調査数（n）	自分のいまの状況について話を聞いてほしい	家族のお世話についての相談にのってほしい	家族の病気や障がい、ケアのことなどについてわかりやすく説明してほしい	すべてを代わってくれる人やサービスがほしい	自分が行っているお世話のすべてを代わってくれる人やサービスがほしい	自分が行っているお世話の一部を代わってくれる人やサービスがほしい	自由に使える時間がほしい	進路や就職など将来の相談にのってほしい
中学2年生	319	12.9	3.1	2.2	3.4	2.5	19.4	16.3	
全日制高校2年生	307	16.6	2.9	3.3	2.6	3.6	17.9	17.3	
定時制高校2年生相当	31	6.5	3.2	6.5	3.2	3.2	22.6	12.9	
通信制高校生	49	24.5	14.3	8.2	8.2	4.1	42.9	20.4	

	調査数（n）	学校の勉強や受験勉強など学習のサポート	家庭への経済的な支援	わからない	その他	特にない	無回答
中学2年生	319	21.3	9.4	9.1	1.6	45.8	5.3
全日制高校2年生	307	18.9	14.7	6.2	0.7	39.7	6.5
定時制高校2年生相当	31	12.9	6.5	9.7	0.0	45.2	19.4
通信制高校生	49	24.5	20.4	2.0	6.1	36.7	0.0

※通信制高校生は「18歳以下」と「19歳以上」の合計。

<表2>「ヤングケアラー」の概念の認識

(%)

	調査数（n）	言葉を知らない	言葉は聞いたことがあるが、具体的には知らない	言葉は知っているが、学校としては特別な対応をしていない	言葉を知っており、学校として意識して対応している	無回答
中学校	754	25.7	15.1	37.9	20.2	1.1
全日制高校	249	21.3	15.7	53.0	9.6	0.4
定時制高校	27	7.4	18.5	48.1	22.2	3.7
通信制高校	35	14.3	17.1	65.7	0.0	2.9

出典：ヤングケアラーの実態に関する調査研究 報告書、
三菱UFJリサーチ&コンサルティング株式会社、令和3年3月